

春まき草花 まきどき

2月 3月 4月 5月 6月



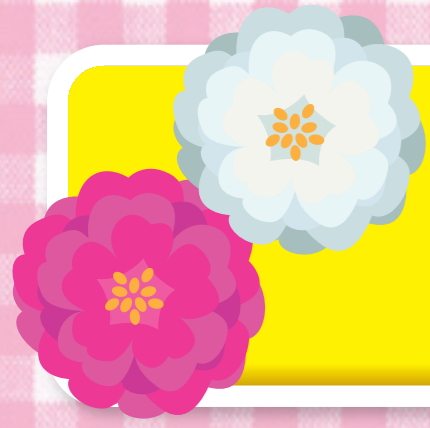
2月	3月	4月	5月	6月



タネから
育ててキレイな
お庭に!

カレンダー

2月 3月 4月 5月 6月



松葉ぼたん・キク
千日紅・ホウセンカ



けいとう・コリウス
百日草・ベゴニア



カーネーション
なでしこ・ロベリア

●まきどき内でも低温期には保温などが必要になります。温暖地を基準にした目安です。地域や品種により差異があります。