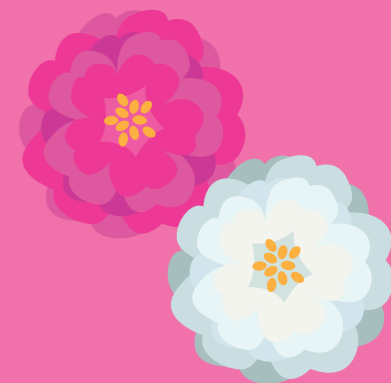


春まき草花

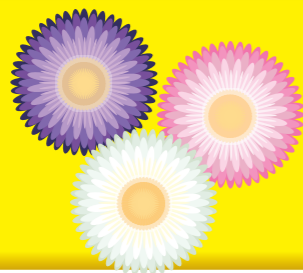


2月

3月



朝顔・インパチェンス
ひまわり・日々草



アスター・ペチュニア
金魚草・金蓮花



コスモス・サルビア
マリーゴールド・ダリア

2月	3月

まきどき カレンダ

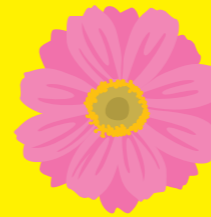
4月

5月

6月



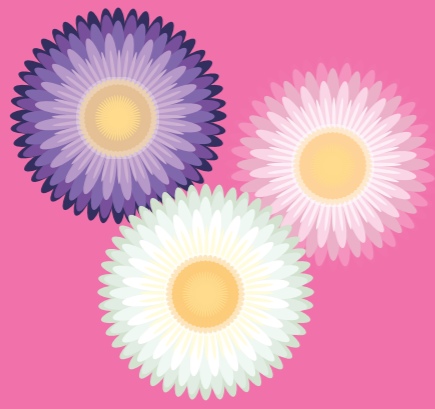
松葉ぼたん・キク
千日紅・ホウセンカ



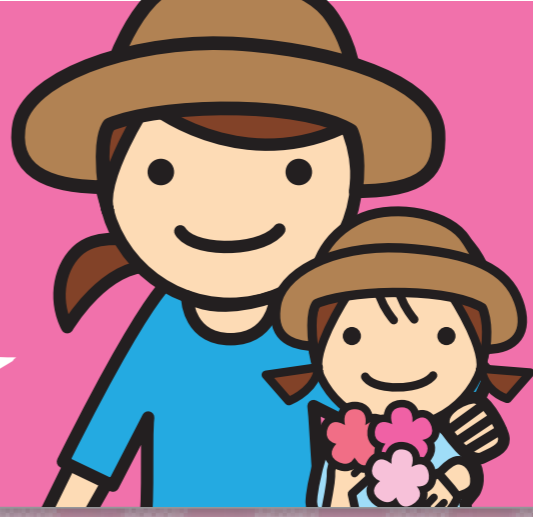
けいとう・コリウス
百日草・ベゴニア



カーネーション
なでしこ・ロベリア



タネから
育ててキレイな
お庭に!



サカタのタネ

2月

3月

4月

5月

6月

●まきどき内でも低温期には保温などが必要になります。温暖地を基準にした目安です。地域や品種により差異があります。