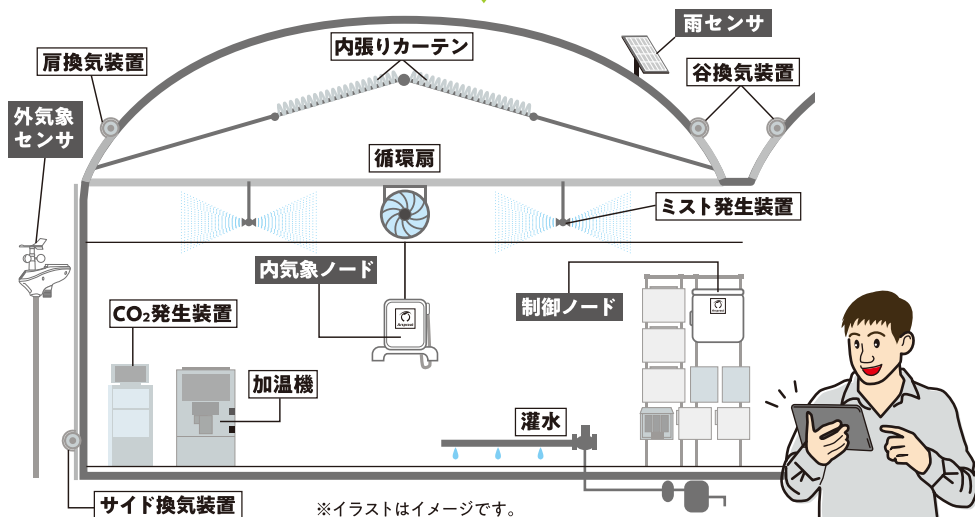


## 『自分のハウスに合わせてセンサと制御項目を選べる!』

### カスタマイズ例

作型	使用機器	オプション	制御項目 (アクチュエータ)	使用ch数
夏秋 ・ 抑制	<ul style="list-style-type: none"> <li>●内気象ノード</li> <li>●制御ノード</li> <li>●簡易外気象センサ</li> </ul>	<ul style="list-style-type: none"> <li>●温湿度センサ</li> <li>●CO<sub>2</sub>センサ</li> <li>●日射センサ</li> <li>●土壌水分センサW</li> <li>●クラウドスターターセット</li> </ul>	サイド換気	2
			カーテン	2
			灌水	1
			CO <sub>2</sub>	1
			ミスト	1
			循環扇	1
促成	<ul style="list-style-type: none"> <li>●内気象ノード</li> <li>●制御ノード</li> <li>●簡易外気象センサ</li> </ul>	<ul style="list-style-type: none"> <li>●温湿度センサ</li> <li>●CO<sub>2</sub>センサ</li> <li>●日射センサ</li> <li>●感雨センサ</li> <li>●クラウドスターターセット</li> </ul>	谷換気 (肩・天窗)	2
			サイド換気	2
			カーテン	2
			加温機	1
			循環扇 (CO <sub>2</sub> )	1

## 『何を測定・制御するか、まずは確認!』



## ●窓開閉の省力化

	駆動機 動作回数(回)	手動操作時の 作業時間(分) ※1	作業時間の 労働給換算(円) ※2
1月	770	5,390	76,179
2月	2,749	19,243	271,968
3月	3,792	26,544	375,155
<b>3か月計</b>	<b>7,311</b>	<b>51,177</b>	<b>723,302</b>

アルスプラウトを利用した掛川総合研究センターでの実証試験

※1：操作時間2分+移動時間5分と想定

※2：H29地域別最低賃金加重平均値の848円/時で計算

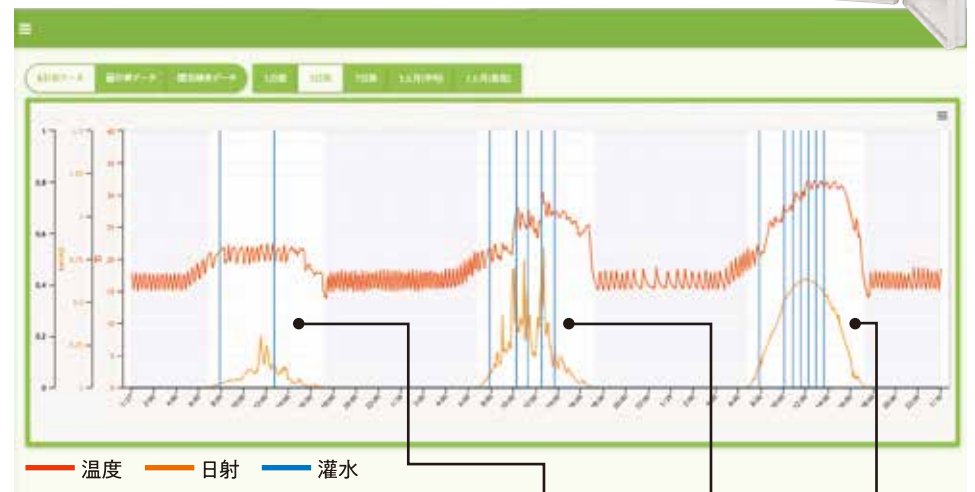


電動カンキット(東都興業(株))



オートレイン(スナオ電気(株))

## ●灌水の省力化



アルスプラウトを利用した掛川総合研究センターでの日射比例灌水の例

灌水頻度：朝1回+1回/1.2MJ

1/27  
曇り  
2回/日

1/28  
晴れ時々曇り  
5回/日

1/29  
晴れ  
7回/日

# アルスプラウト環境制御組み合わせ例



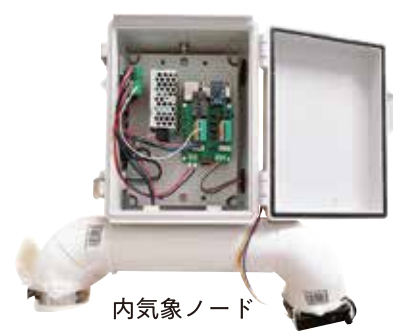
	ハウスの環境を知りたい！	制御を始めるなら！	より細かい制御へ！
	モニタリング	省力制御	多点制御
		8系統	8系統×2
内気象 DIYキット	キット本体3 内気象ノード	キット本体3 内気象ノード	キット本体3 内気象ノード
選べるセンサ	<ul style="list-style-type: none"> <li>● 温湿度</li> <li>● CO<sub>2</sub></li> <li>● 日射</li> <li>● 土壌水分</li> <li>● 土壌水分・地温</li> <li>● 土壌水分・地温・EC</li> </ul>	<ul style="list-style-type: none"> <li>● 温湿度</li> <li>● CO<sub>2</sub></li> <li>● 日射</li> <li>● 土壌水分</li> <li>● 土壌水分・地温</li> <li>● 土壌水分・地温・EC</li> </ul>	<ul style="list-style-type: none"> <li>● 温湿度</li> <li>● CO<sub>2</sub></li> <li>● 日射</li> <li>● 土壌水分</li> <li>● 土壌水分・地温</li> <li>● 土壌水分・地温・EC</li> </ul>
制御 DIYキット		キット本体3 制御ノード ×1	キット本体3 制御ノード ×2
雨センサ		雨センサ	雨センサ
外気象センサ		<b>簡易外気象センサ</b> <small>※計測項目：温度・湿度・風向風速・照度・雨量・紫外線</small>	<b>簡易外気象センサ</b> <small>※計測項目：温度・湿度・風向風速・照度・雨量・紫外線</small>
通信	クラウドスターターセット	クラウドスターターセット	モバイルルーターセット

**キット製作・設定**  
**ワークショップ**  
**講師派遣料**  
 一日あたり **50,000円**  
 4～8名様対象。  
 詳細ご確認ください。

**クラウド**  
**4G回線**  
 データ使用量により  
 価格変動します。

**設置工事**  
**電気工事**  
 お近くの専門業者にご用命ください。

特設HP



内気象ノード



制御ノード



簡易外気象センサ

**注意事項**

- ・組み合わせ一例です。
- ・オプションその他に費用が発生します。
- ・設置、電気その他工事にかかる部材を含めて費用が発生します。