

## 病虫害予防・栽培省力化におすすめの資材

### 大協技研工業株式会社 捕虫用粘着シート ラスボスRタイプ

- 昆虫の習性を利用し、捕虫力160%にアップ※
  - コナジラミ、アザミウマ、ハモグリバエなどの対策に好適
  - ※メーカー従来品比
- 【規格】W115×H260mm、20枚入り



### 日栄インテック株式会社 防虫用LEDアグリンセクト

- アザミウマやヤガを光で防除
- IPM農法(化学農薬のみに頼らず人や環境へのリスクを抑える)につながる
- コンセント1口で最大12台まで連結使用可能(工事不要)
- 入力電圧100V・200V対応
- 防水仕様(IP67)で露地使用も可
- 天敵昆虫との併用可能



### 株式会社イノベックス 虫バリア

- 細糸に薬剤を練り込み、虫がとどまり続けることを防止
- 目合いは0.75mmだが、1.0mmと同等の開口率を実現



### 有光工業株式会社 静電ノズル

- 静電の効果で葉の裏までしっかり薬剤散布が可能
- 薬剤の付着率アップと飛散低減を実現



### パナソニック ライティング デバイス株式会社 UV-B電球形蛍光灯

- 植物病害を抑制する紫外線(UV-B)を照射→うどんこ病・ハダニを抑制
- 農業散布の削減や、その省力化に
- 軽量 & コンパクトで取り付け・取り外し簡単



### 日本ワイドクロス株式会社 いちご玉受けネット

- 果実の汚れ・傷みを軽減
- 果実の着色ムラを軽減
- 耐久性があり、長期間使用可能



### 小泉製麻株式会社 チリカーワー®

- 生物農薬なので環境に優しく、人畜への毒性の心配なし
- 小さなファンタッチボトルで簡単放飼
- 農業の抵抗性が付いたハダニにも効果的
- 世界数十カ国で使用実績あり



### アピ株式会社 花粉交配ミツバチ 「らくらく交配シリーズ」

- 花粉交配はこれで“らくらく”
- エサやりは天窓から
- ベルト付属で片手持ち運び
- ハチの品質に自信あり



## 酷暑への対策 遮熱・遮光におすすめの資材

### 株式会社イノベックス ダイオネット®「白天」

- ハウス栽培の高温対策!
- 耐候性抜群
- チタン配合ホワイト色による高い遮熱効果
- 防虫/防風/防雨
- 非常に軽量なのに強い 他

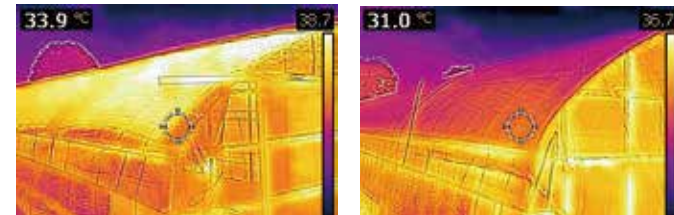


### MKVアドバンス株式会社 メガクールネット

- 育苗時の高温・遮熱対策!
- 夏場の徒長防止に効果
- 熱線吸収
- 様々な高温障害回避
- 植物体温・地温の抑制に効果

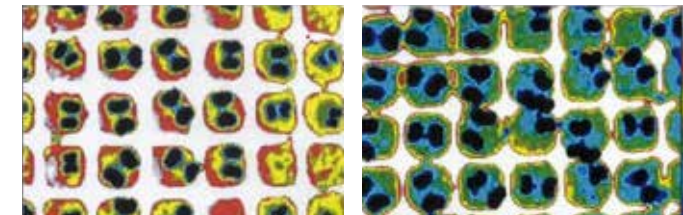


サーモトレーサーによるセルトレー苗の培地温度比較



左:シルバー系遮光ネット(33.9°C)

右:ダイオネット®「白天」(31.0°C)



一般農PO(35~37°C)

メガクールネット(31~32°C)

## ご紹介資材一覧

特設ページも  
チェック!



バイオエース  
ファミリー



サカタマarmor  
シリーズ



### 愛されて四半世紀 バイテックバイオエース®

- 団粒構造の形成で土を柔らかくし、根張りをよくする
- 土壌の物理性向上 他

規格	15kg
概算コスト	約65,000円~/10a



### 圧倒的な根張り向上! サカタ液肥GB

- 根量増加
- 高温・低温・乾燥などの環境ストレス耐性向上 他

規格	1kg(800mL)、10kg(8L)
概算コスト	約250~750円/10a

※1,000倍希釈 100Lで計算



### 根傷みを改善! ホストップ

- 発根促進
- 植物の抵抗力増進 他

規格	675g(500mL)、1.35kg(1L)、13.5kg(10L)
概算コスト	約240~480円/10a

※1,000倍希釈 100Lで計算



### 硬さUP! ホスカル

- 抵抗力増進
- 組織細胞の硬化 他

規格	600g(500mL)、1.2kg(1L)、12kg(10L)
概算コスト	約220~390円/10a

※1,000倍希釈 100Lで計算



### 病気の予防に! バリカタ!

- 細胞硬度向上
- 鮮度保持の向上 他

規格	1kg(870mL)、10kg(8.7L)
概算コスト	約200~380円/10a

※1,000倍希釈 100Lで計算



### 健康的な根を作る! 鉄力あくあ®F14

- 葉緑素生成
- 微量要素欠乏症緩和 他

規格	1.1kg(1L)、11kg(10L)
概算コスト	約70~150円/10a

※5,000倍希釈 100Lで計算



### 曇天続きのときに! アラフェスタ

- ALAの力で光合成促進
- 植物体の生成 他

規格	1kg(780mL)、10kg(7.8L)
概算コスト	約1,200円~/10a

※1,000倍希釈 100Lで計算



### 有効菌の活性化に! ネイチャーエイド

- 土壌微生物の増殖・活性化
- 微量要素のキレート効果 他

規格	550g(450mL)、20kg(16.5L)
概算コスト	約200~300円/10a

※500~1,000倍希釈 100Lで計算

## イチゴ栽培に相性抜群の環境制御システム

省力化とイチゴに適した環境づくりを実現!

あなたに寄り添う環境制御システム

農業を、自由に。

Arsprout

### アルスプラウト

- センサと制御項目が自由に選べる!
- クラウドで遠隔監視・制御可能

特設サイトはこちら!



お問い合わせ先

株式会社 **サカタのタネ** お客様相談室

〒224-0041 横浜市都筑区仲町台 2-7-1 ナビダイヤル:0570-00-8716

受付時間 9:00~12:00、13:00~16:00 (※土日祝日および当社休業日を除く)

2403PN

# おすすめ資材集 イチゴ編

＼ イチゴって? /

生育適温 18~25°C(最低温度5°C、最高温度30°C)

地上部の生育適温 20~25°C

花芽分化条件 25°C以下、短日条件

## イチゴ栽培のポイント

- 適正土壌酸度は pH5.5 ~ 6.0。
- 短日下もしくは窒素飢餓にて花芽分化する。
- 初期の根量とクラウンの太りを重視し、できるだけ根にストレスをかけない育苗を心がける。



※画像はイメージ

## イチゴの主な病虫害・生理障害



葉ダニ



うどんこ病



うどんこ病



灰色カビ病



Mg欠乏

# 「ジフィーセブンC」を使ったイチゴ育苗

## 「ジフィーセブンC」のメリット

- 不織布(生分解性プラスチック)に包まれているため崩れにくい
  - 根鉢を形成しないため苗が老化しにくい
  - 根鉢を形成しないため、定植後の根の伸長がよく活着がスムーズに
  - 重量が軽く、育苗開始時や定植作業の効率がよい
  - 「ジフィーセブンC」に風が当たり水分蒸散時に気化熱を発生し、根回りの温度を下げます。
- ≫ クラウン・根部温度の低下が期待でき花芽分化促進に

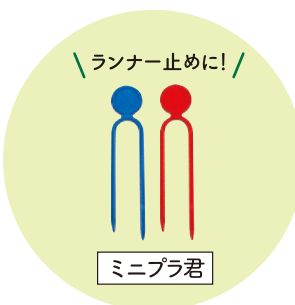


## 【気化熱の効果のイメージ】



## 「ジフィーセブンC」の使い方

- STEP 1** ●膨らませる  
移植する前日から直前までにバケツなどへ「ジフィーセブンC」を投入して給水し、膨らませます。
- STEP 2** ●ランナーを置く  
膨らんだ「ジフィーセブンC」にランナーを受けるないしは挿します。  
Point ▶ 風通しのよいトレーでの管理を推奨。先のとがったランナー止めくいが便利。
- STEP 3** ●管理  
「ジフィーセブンC」は排水性と保水性のバランスがよいので、1日1回の灌水がおすすめです。  
Point ▶ 最初の発根が確認できるまでは灌水を控えます。荒天・曇天時は灌水回数要注意!
- STEP 4** ●定植  
定植前に「ジフィーセブンC」にしっかり水分を含ませてから定植します。定植後、活着するまでは灌水を控えるにしてください。



## 「ジフィーセブンC」育苗時の注意点

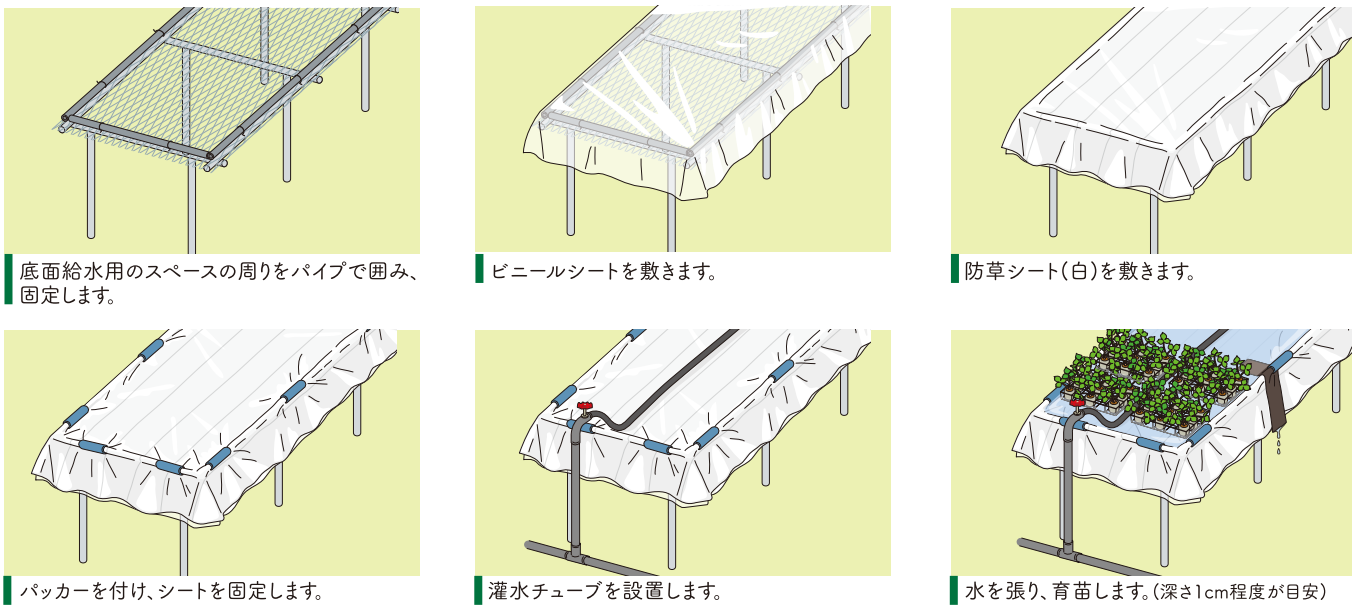
- 灌水回数は1日1回がおすすめ  
夏場の育苗は灌水回数が増えがちですが、「ジフィーセブンC」は過灌水になると根の張りが悪くなります。萎れが気になるときは(できるだけ午前中に)灌水を1回増やしましょう。荒天・曇天時は湿り具合を確認し、2日もしくは3日に一度の灌水管理を心がけましょう。
- 窒素切れに注意  
基材がココピートのため、窒素飢餓時には窒素レベルが0に近くなり、芯止まりを起こす可能性があります。窒素を切らさないよう注意してください。
- 灌水回数が多いときの苗の状況  
「ジフィーセブンC」は水持ちがよいので灌水量・回数が多くなると根腐れを起こしやすくなります。



根が傷みこのような症状が出てしまう

# イチゴ苗の簡易底面給水システム

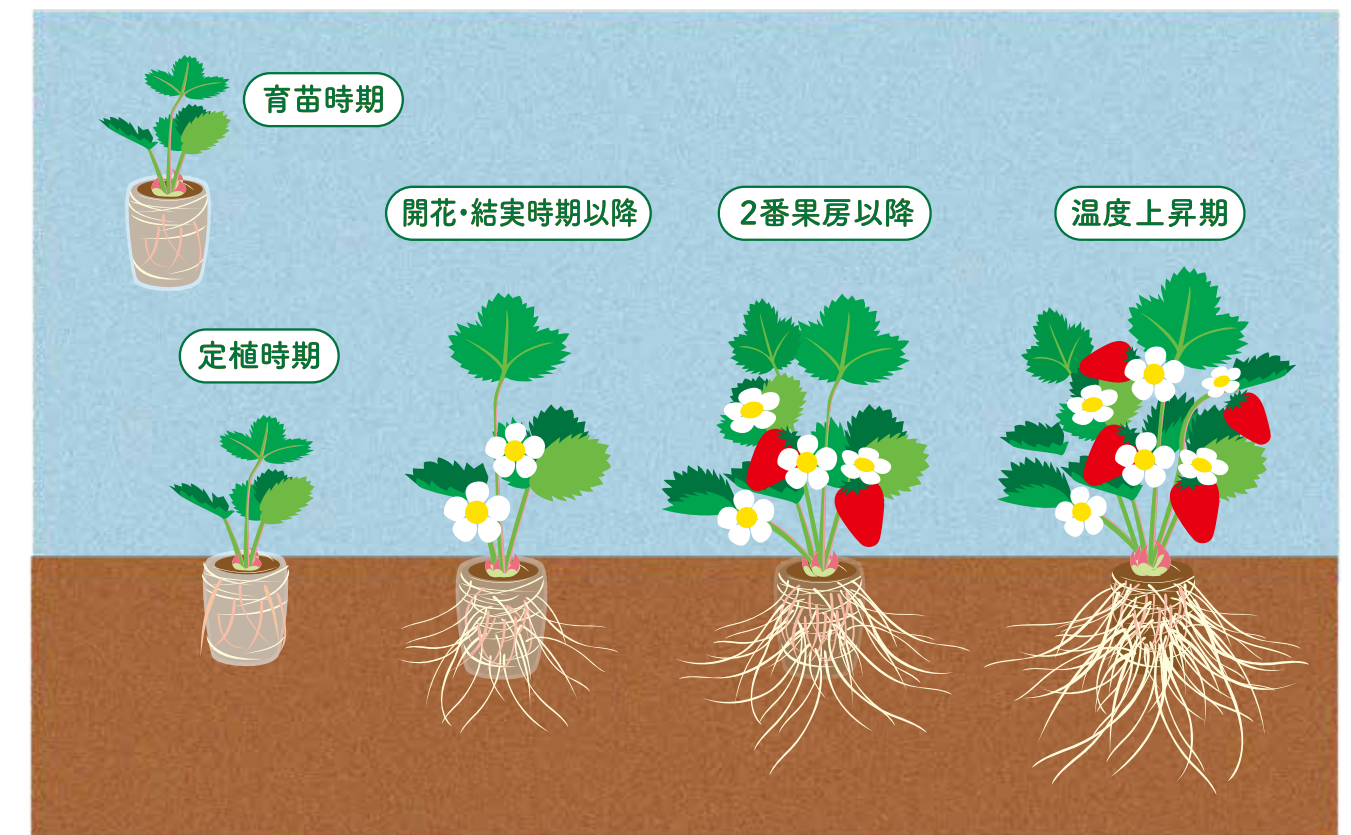
## 育苗ベンチを利用したイチゴ苗の簡易底面給水システム



## 底面給水の場合の注意点

- 排水性を高め過灌水を防ぐ  
ポットの場合は底穴からのみ給水するため根に対する傷みは少ないですが、「ジフィーセブンC」の場合は100%接地するため、過灌水になりやすいです。そのため、底面給水マットは使用せず、防草シートなどを用いて水を抜く工夫が重要です。

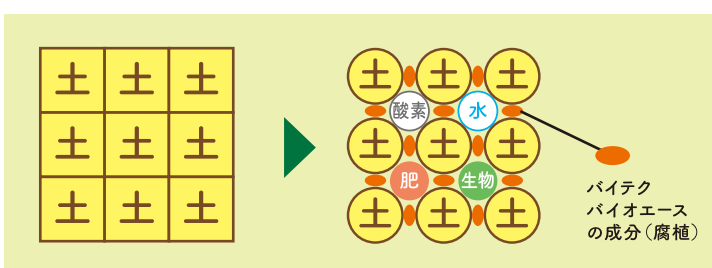
# イチゴの生育模式



# イチゴの好きな環境づくりにおすすめの資材

## 重要な土づくり - 土壌病害の抑制 -

- 「バイテクバイオエース®」や「バイオ21」を利用したばかし肥で、健全な土づくり
- 土壌病害菌を減少させ、これらの菌を起因とする病気を予防します
- 有効菌の活動で、地下部の硬盤を砕き(菌耕)保水・排水性を改善できます
- 有効菌の活動で、根の生育がよくなり地上部の生育を助けます
- pH調整に「ハットトリック」を元肥に ≫ 微量要素不足の予防にも



## 急な降雨のあとは

- 根の回復を促進  
「ホストッ」施用で根の活力回復!

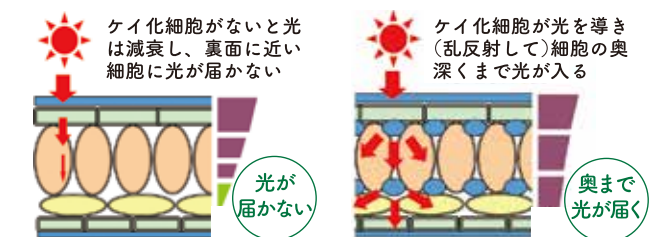
## 活着を促進し初期生育を援護

- 根の活性化に  
≫「サカタ液肥GB」定植時に施用で活着補助  
≫「ネイチャーエイド」施用でエネルギー注入と土壌微生物の栄養源となり活性UP



## 丈夫な体づくり - 病害の抑制 光合成能力の適正化 -

- 葉肉を厚めに作りたい!  
≫「バリカタ」施用で葉肉が厚くなる  
≫クチクラ層が厚くなり病気の侵入を予防



## 荒天・曇天続きでお疲れモードの株に活力を

- 植物を元気に回復できる!  
≫「アラフェスタ」施用で活力回復!  
≫荒天・曇天続き時、光合成回復に!  
≫「鉄力あくあ®F14」で、光合成力UP&根の活性化に



## 軟弱・徒長の予防には

- 植物を固く締めてくれる  
≫「ホスカル」施用で株が締まってくれます