



# オールインワン液肥

サカタのタネ  
PASSION in Seed

# アラフェスタ

日照不足にはこれ**1本!**



【成分(%)】窒素 4.5 リン酸 6.5 カリ 5.5  
 2価鉄、マグネシウム、微量元素、ALA、アミノ酸、機能性糖類

【pH(目安)】2.5

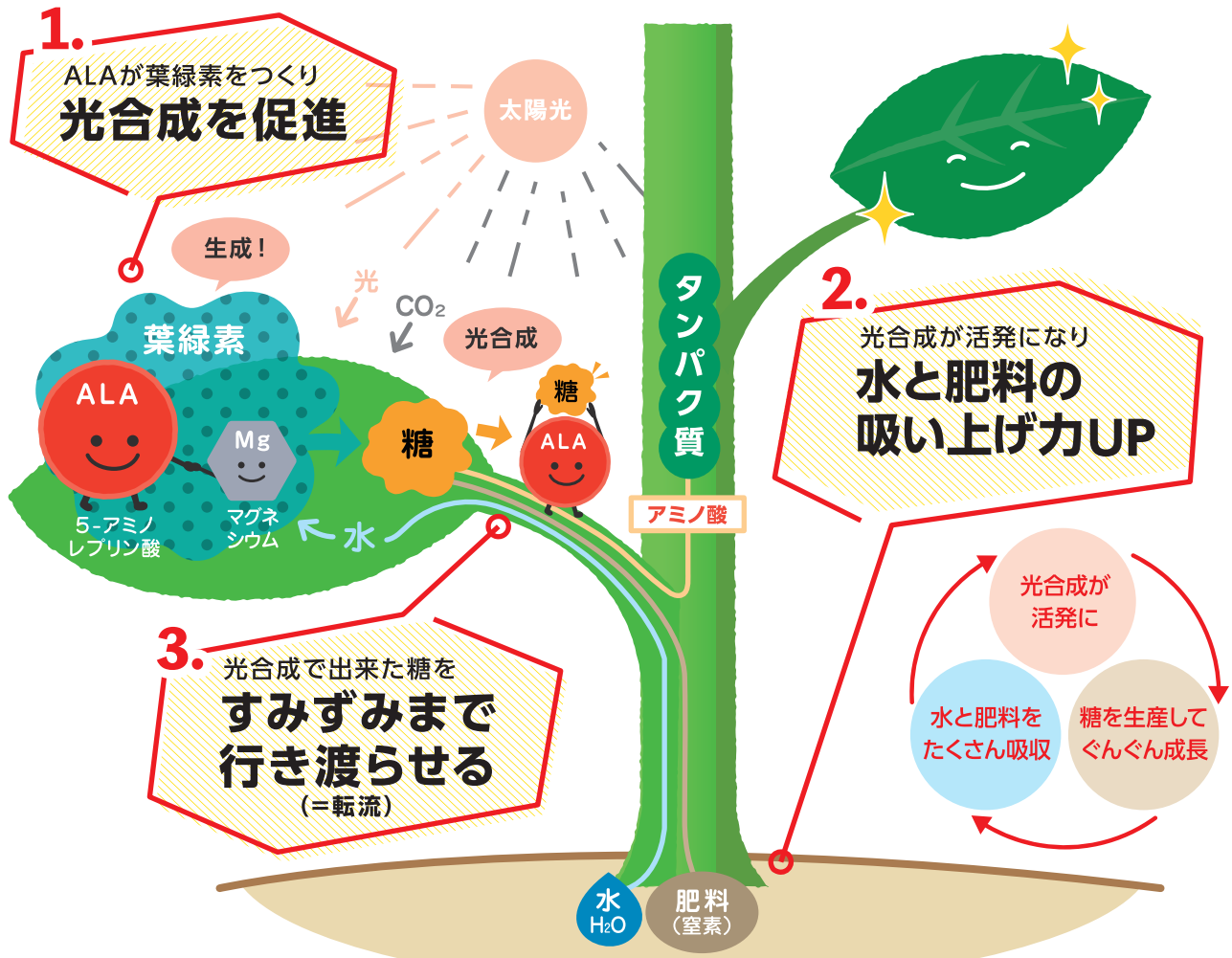
【規格】1kg(約780mL)、10kg(約7.8L)

葉面散布で抜群の効果を発揮!

## 速効成分 + 機能成分



## 「アラフェスタ」の3つの効果



● ALAとは: ALA(アラ)は5-アミノレブリン酸という生体内で合成される細菌由来の天然成分。植物の葉緑素やヘムの原料。

# ユーザー の声

## 【生産者の悩み】 ～キュウリ～



生育後半の低温・弱日照によるストレスで  
樹がばててしまうことが多く、肥料を与えても樹勢の回復が難しい。

場所：岐阜県 作型：ハウス抑制栽培（8月定植、11月末まで収穫）ハウス半促成栽培（12月定植6月末まで収穫）



### 使用事例

「アラフェスタ」を1000倍希釈で

着花開始時を目安に月1～2回施用（10aあたり100～200ℓの希釈液を施用）で葉面散布した結果

### 結果

『生育後半のなり疲れやばてからの回復』『収量に加えて秀品率アップに繋がった』

『台風通過後の収量低下を防止』 収穫期において（1ケース/日/10aの収量増加）

1.

ALAが葉緑素をつくり  
光合成を促進



ALA（アラ）+2価鉄の相乗効果では葉緑素が増加した葉はコンパクトで色が濃い。

2.

光合成による糖の生成で  
吸い上げ力UP



3.

光合成が活発になり  
水と肥料の吸い上げ力UP

ALA（アラ）+2価鉄の相乗効果で糖がすみずみまで行き渡り、弱った植物体が早く回復、生育が旺盛になった。

## アラフェスタの 上手な! 使い方

好適作物	使い方		
作物全般	葉面散布 ◎	本製品を1000～2000倍に希釈して散布	
推奨散布時期	春 夏 秋 冬	施用間隔	7～21日
	乾燥 過湿 低日照		

### point

- 植物の光合成が盛んな午前中に施用するとより効果が期待できます。ただし、高温期は肥料焼けの要因となる恐れがあるため、日差しの強い日中を避け夕方に施用するようにしましょう。
- 本製品を施用すると光合成が盛んになるため、水や肥料の吸収が高まります。不足しないよう、肥料や水の管理を調整していただくとより効果的です。
- 他の液肥と混用すると効果的です。  
>> 混用おすすめ液肥：「鉄力あくあ F14」、「ホストップ」、「ホスマグ」など

### ▲ 使用上の注意

- 石灰、硫黄合剤、アルカリ性資材との混用は避けてください。● pH8以上の用水に混合した場合、効果が低下します。
- 当商品を希釈後は速やかに使い切ってください。

お問い合わせ

株式会社 **サカタのタネ**

〒224-0041 横浜市都筑区仲町台 2-7-1

お客様相談室：受付時間（土・日・祝日および当社休業日を除く）9：00～12：00、13：00～16：00



**0570-00-8716**

※音声ガイダンスに従って、2番を選択してください。  
※受付時間は、諸事情により変更する場合があります。



特設HP