



100%植物由来の液肥

サカタのタネ
PASSION in Seed

サカタ液肥GB

台風・高温・低温など
環境ストレスに強くなる!

【成分(%)】窒素 1.5 カリ 3.5
グリシンベタイン、ラフィノース、他機能性成分含有
【pH(目安)】10.0
【規格】1kg(約800mL)、10kg(約8L)

【有機JAS対応資材】有機農産物のJAS別表等への適合性評価済み資材リストに記載済み(JASOM-141108)



グリシンベタインの特長

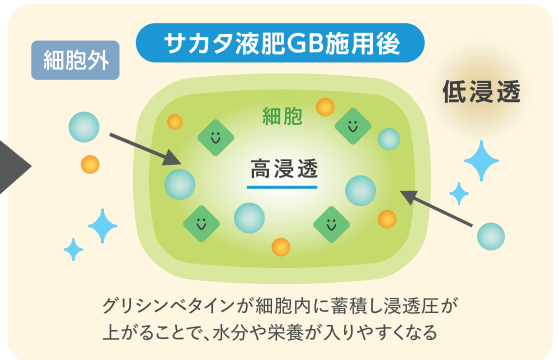
- 高温/強日射時の光合成能力低下を緩和
- 細胞を保護する機能もあり、しおれや葉先枯れ緩和も期待できる



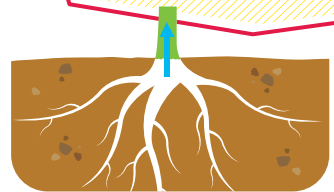
「サカタ液肥GB」の効果

環境ストレス耐性向上

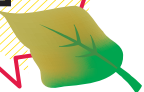
高温・低温・乾燥・高ECといった植物にとってストレスな環境下での生育をサポート



根量・毛細根増加で吸水・吸肥力もUP



葉先枯れ・しおれの緩和



微量元素欠乏症の緩和



サカタ液肥GBの 上手な! 使い方

好適作物	使い方		
作物全般	葉面散布 ○	本製品を1000倍に希釈して散布	
	灌水施用 ◎	10aあたり本製品原液500mLを施用	
推奨散布時期	春 夏 秋 冬 乾燥 過湿 低日照 台風前後 定植時	施用間隔	20～30日

point

- 葉面散布でもある程度の効果を発揮しますが、根量を増やす効果が高いため、**灌水施用**で根から吸収させることをおすすめします。
- **移植・定植時**に施用すると、根の活着が促進されます。また、**台風対策**にも効果的です。
- 吸水・吸肥力が向上しますので、肥料切れを防ぐため他の肥料と併せて使用しましょう。

サカタ液肥GBの比較試験

定期的な灌水で根量が増加



無処理区

サカタ液肥GB処理区

上写真のように定期的にサカタ液肥GBを灌水チューブで流すことで大幅に根量が増加します。 作物：トマト

セル育苗段階では、根張り良好な苗に



無処理区

サカタ液肥GB処理区

液肥施用：500～1,000倍希釈液を1週間間隔で3回施用
撮影：2019年

おすすめの組み合わせ

灌水施用には

葉面散布には

サカタ液肥GB 1000倍 1㎡あたり1Lを施用
 &

 ホスカル 1000倍
 or

 ホスマグ 1000倍
 or

 鉄力あくあF14 5000倍

高温時の微量元素 (カルシウム、マグネシウム、鉄、ホウ素など) 欠乏症に!

サカタ液肥GBの灌水施用&微量元素剤(単剤)の葉面散布が効果的

▲ 使用上の注意

- 強アルカリのため、原則農薬との混用はできません。
- 他の液肥(酸性)と混合する場合、「ソイルマスター」などでpH調整を行ってください。

お問い合わせ

株式会社 サカタのタネ

〒224-0041 横浜市都筑区仲町台 2-7-1

お客様相談室：受付時間(土・日・祝日および当社休業日を除く) 9:00～12:00、13:00～16:00



0570-00-8716

※音声ガイドに従って、2番を選択してください。
※受付時間は、諸事情により変更する場合があります。



特設HP