



速効性の亜リン酸液肥

サカタのタネ
PASSI*N in Seed

ホストopp

生育バランスを改善し
収量アップ!



亜リン酸の特長

- 植物が吸収しやすい形のリン酸
通常のリン酸よりも吸収が早い
- 速効性があるため追肥調節が
しやすい



亜リン酸



カリウム



植物の回復・
体質改善に!

【成分(%)】 **リン酸** 25 **カリ** 20
(亜リン酸100)

【pH(目安)】 6.5

【規格】 1.35kg(約1L)、13.5kg(約10L)

「ホストopp」の3つの効果

植物の三大栄養素

植物が生育する上で最も多く消費する3つの肥料成分「窒素」「リン酸」「カリ」は「三大栄養素」と言われています。植物体の栄養バランスを整える働きがあります。

窒素
「葉肥(はごえ)」と呼ばれ、植物の茎と葉の成長を促す

リン酸
「実肥(みごえ)」と呼ばれ、植物の着花(着果)を促す

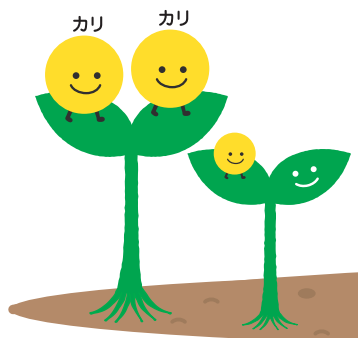
カリ
「根肥(ねごえ)」と呼ばれ、根の生育を促す

リン酸やカリを過剰に与えても生育に影響は出にくいですが、一方で窒素を与え過ぎてしまうと葉や茎ばかりが成長して花や実が付きにくくなってしまったり、他の栄養成分が吸収されにくくなったりします。ホストoppには窒素の過剰な吸収を抑え、植物体の栄養バランスを整える働きがあります。

促進

分けつ・発根促進

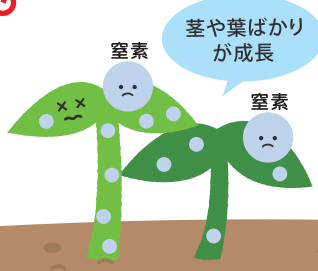
「カリ」を補給することで、分けつや根の成長を促進



品質向上

窒素中断効果

窒素の過剰な吸収を抑制し、三大栄養素の吸収バランスを整える



サポート

低日照や加湿による生育不良からの回復

窒素が過剰になりがちな栽培条件(日照不足や長雨など)後は植物の生育が悪くなりがち

ホストoppを施用することで植物の品質低下をリカバリーできる



ホストップの **上手な!** 使い方

好適作物	使い方		
野菜・穀物類	葉面散布 ◎	本製品を1000倍に希釈して散布	
果樹(柑橘類を除く)		本製品を800~1000倍に希釈して散布	
柑橘類・花卉類		本製品を1000~1500倍に希釈して散布	
作物全般	灌水施用 ○	10aあたり本製品原液200~500mLを施用	
推奨散布時期	春 夏 秋 冬	施用間隔	7~10日
	乾燥 過湿 低日照		

point

- 植物の光合成が盛んな午前中に施用するとより効果が期待できます。ただし、高温期は肥料焼けの要因となる恐れがあるため、日差しが強い日中を避け夕方に施用するようにしましょう。
- 他の液肥と混用するとより効果的です。

ホスシリーズの使い分け



	ホストップ	ホスカル	ホスマグ
ミネラル	カリ20%	カルシウム5%	マグネシウム5%
亜リン酸	25%	15%	7%
窒素中断効果	中程度	強い	弱い
使用ステージ	前半	中後半	後半(全般)
主な効果	成長促進	茎葉硬化	転流促進
使用環境	低温過湿	高温乾燥	全般

おすすめの組み合わせ

灌水施用には

葉面散布には



台風対策・台風被害軽減に!

事前もしくは台風通過後
24時間以内の施用が効果的

⚠ 使用上の注意

- 酸性肥料のため、硫黄剤などアルカリ性資材との混用は避けてください。● 銅剤との混用・近接散布はしないでください。
- 生育初期に高濃度でかけてしまうと生育が停滞してしまう可能性がありますので濃度には注意してください。
- 柑橘類に散布した際にまだら果が発生することがあります。● 当商品は既存の肥培管理に追加して施用します。● 当商品を希釈後は速やかに使い切ってください。

お問い合わせ

株式会社 **サカタのタネ**

〒224-0041 横浜市都筑区仲町台 2-7-1

お客様相談室：受付時間(土・日・祝日および当社休業日を除く) 9:00~12:00、13:00~16:00



0570-00-8716

※音声ガイダンスに従って、2番を選択してください。
※受付時間は、諸事情により変更する場合があります。



特設HP